

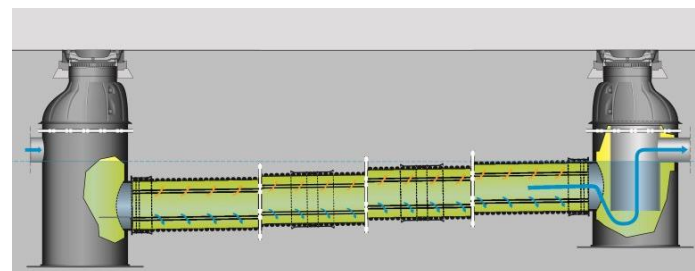
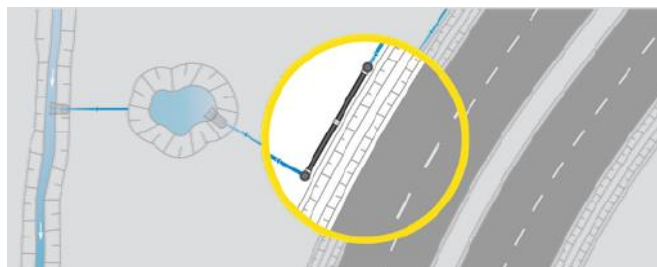
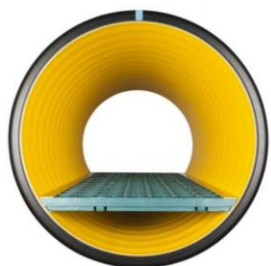
Resultat laboratorietest for kemiske stoffer

Produkt: SediPipe produkter

Andre test: Produktet er testet og godkendt i henhold til tyske standarder, DWA og DIBt

- + Kræver begrænset plads under jorden
- + Kan installeres i det eksisterende rørsystem
- + God dokumentation
- + Simpel drift og vedligehold
- + Positiv miljøprofil: ingen brug af kemikalier og minimalt energiforbrug
- + Kan kombineres med SediSubstrator for øget fjernelse af kemiske stoffer

- ÷ Underjordisk system
- ÷ Kræver årlig oprensning



Opløste stoffer:

Uopløste stoffer: X

Måling af fjernelse af kemiske stoffer i SediPipe ved forskellige flowhastigheder

Tilstrømning (l/s)	Total-P (%)	Total-N (%)	Total-PAH (%)	Ni (%)	Cu (%)	Zn (%)	Pb (%)	Cd (%)
0,0	58,0 (100)	40,0 (100)	98,0 (100)	55,0 (100)	66,0 (100)	58,0 (100)	92,0 (100)	62,0 (100)
5,0	51,9 (89,4)	35,8 (89,4)	87,6 (89,4)	49,2 (89,4)	59,0 (89,4)	51,9 (89,4)	82,2 (89,4)	55,4 (89,4)
15,0	44,1 (76,0)	30,4 (76,0)	74,5 (76,0)	41,8 (76,0)	50,2 (76,0)	44,1 (76,0)	69,9 (76,0)	47,1 (76,0)
30,0	31,1 (53,6)	21,4 (53,6)	52,5 (53,6)	29,5 (53,6)	35,4 (53,6)	31,1 (53,6)	49,3 (53,6)	33,2 (53,6)
40,0*	24,7 (42,5)	17,0 (42,5)	41,7 (42,5)	23,4 (42,5)	28,1 (42,5)	24,7 (42,5)	39,1 (42,5)	26,4 (42,5)
50,0*	23,4 (40,4)	16,2 (40,4)	39,6 (40,4)	22,2 (40,4)	26,7 (40,4)	23,4 (40,4)	37,2 (40,4)	25,0 (40,4)

* Tilstrømning med regnvandsmængde > 15 l/s*ha, forekommer ofte ved større regnskyld. Nedbørsmængder på op til 15 l/s*ha dækker > 90 % af alle gennemsnitlige årlige nedbørshændelser.

Kommentar: tal i parentes er total stoffer, resultaterne for PAH, Ni og Cd er komme til på baggrund af modeludregninger.